

Les Arches Ci toyennes

Restitution des projets



Les Hal tes Humani tai res

Depuis décembre 2023,
Les Arches Citoyennes
et les Haltes Humanitaires
de la Fondation de l'Armée
du Salut construisent un
partenariat autour d'activités
culturelles proposées par les
occupant^s des Arches et à
destination des personnes
exilées accueillies par les
Haltes.

Les Haltes comme Les Arches ont à cœur de défendre l'importance de la création et le renforcement du lien social via des activités culturelles et artistiques. Ce projet est porté par la conviction commune que l'art et la culture jouent un rôle central dans l'accompagnement social. C'est pourquoi nous travaillons ensemble pour mettre en lien et créer des moments de respiration avec les personnes accueillies par les Haltes. Dans un projet à forte vocation sociale, le public aura l'occasion d'un accès aux lieux de production culturelle avec les artistes et artisans installés aux Arches.

1

Col l ecte

16

Atel i ers

3

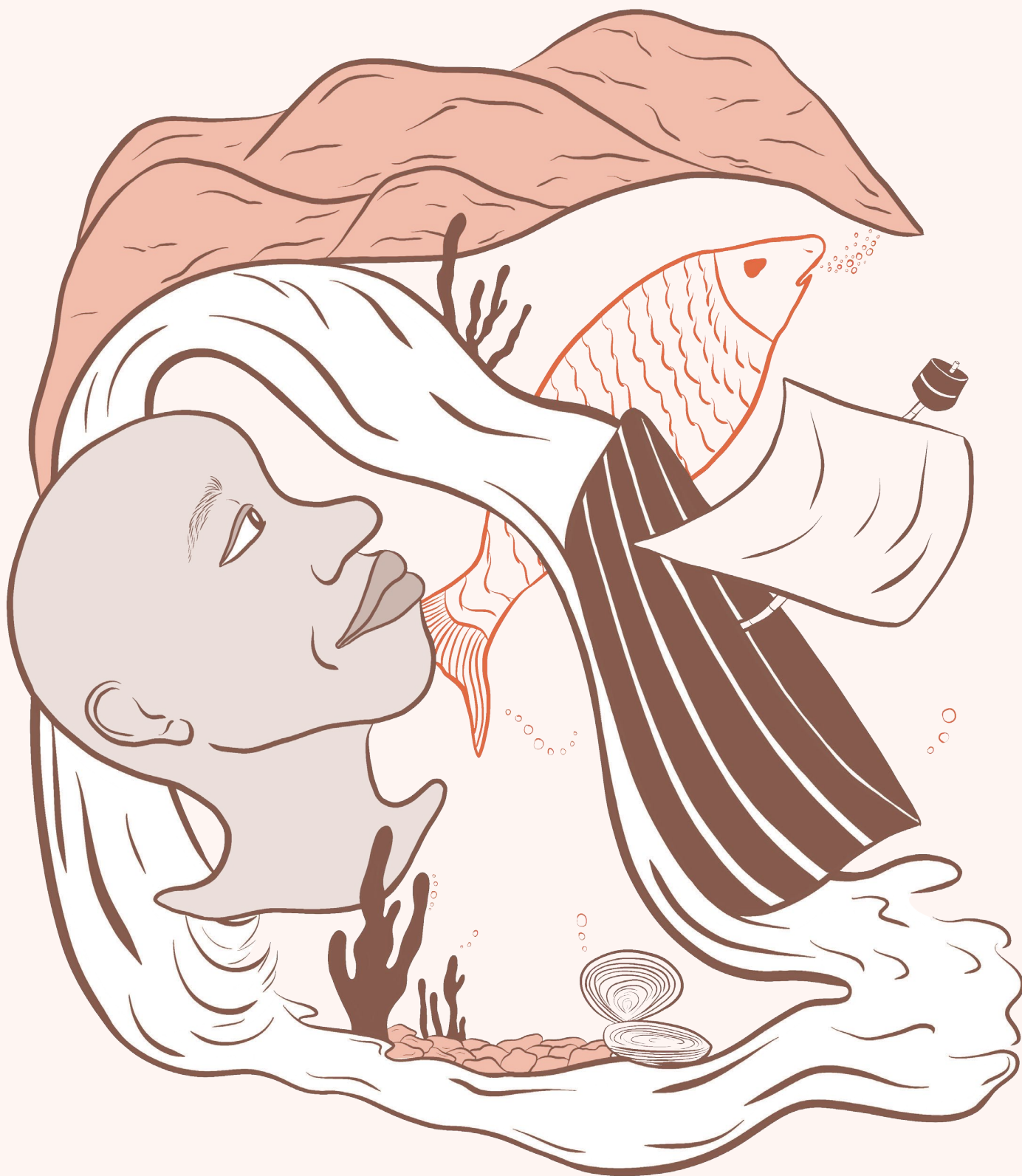
Exposi ti ons
ouvertes au
publ i c

1

Exposi ti on
hors-l es-murs

3

Vi si tes des
Arches, découverte
de nouveaux
méti ers



"Au quotidien, je suis quelqu'un de timide. Quand je me mets à dessiner, ça me permet de m'exprimer. J'aime bien mélanger toutes les couleurs, j'aime bien le ciel. J'ai peint mon village. J'aime bien les grandes surfaces, ça me permet de raconter des histoires à travers les bateaux, les poissons, les palourdes. Pour moi, ça raconte une petite histoire dans mon coeur."

—Hans



CHE
77E

VIVE
La France
unie

Merci à
L'ASSO

Halt
Humanitaire

LAMPEDUSA

237

Tipf im



Déc. 2023

Rencontre de l'équipe de la Halte Humanitaire Rivoli avec l'équipe projet des Arches Citoyennes, via le COMEDE - Comité pour la Santé des Exilés, structure occupante des Arches Citoyennes.

Déc. 2023 - Fév 2024

Collecte de vêtements d'hiver aux Arches Citoyennes pour la Halte Humanitaire.

22 mars 2024

Lancement du premier atelier La Halte Humanitaire x Les Arches Citoyennes : Marie-Charlotte Loreille, photographe et occupante des Arches, organise avec les élèves de l'école EFET une après-midi de shooting photo. Marion Delaunay, créatrice de la marque De Mars à Mai et occupante des Arches, prête des vêtements pour l'occasion. Le matin-même un atelier CV est organisé par l'équipe projet des Arches Citoyennes.

Juin 2024

Exposition des portraits réalisés à l'occasion du Festiv'Halte, dans la cour de la Halte Humanitaire Rivoli.

Juil. 2024

- Ouverture de la Halte Humanitaire Diderot.
- Création d'un pôle socio-culturel inter-Haltes Humanitaires proposant des activités aux publics accueillis au sein des Haltes Rivoli et Diderot.

Oct. 2024

- Exposition ouverte au public aux Arches Citoyennes, des portraits réalisés par Marie-Charlotte Loreille et ses élèves.
- Lancement d'un cycle d'ateliers Les Haltes Humanitaires x Les Arches Citoyennes, s'étendant d'octobre 2024 à mai 2025.

Fév. 2025

Exposition ouverte au public de restitution de mi-année aux Arches Citoyennes : présentation des créations des publics des Haltes Humanitaires (sculptures, tableaux, gravures, photos...).

Juin 2025

Les Haltes Humanitaires x Les Arches Citoyennes - Grande restitution de cycle.



Les Arches Ci toyennes et Pl ateau Urbai n

Les Arches Citoyennes est un tiers-lieu à vocation sociale et culturelle implanté au cœur de Paris dans l'ancien siège de l'AP-HP (Assistance Publique - Hôpitaux de Paris). Porté par Plateau Urbain, le projet d'urbanisme transitoire des Arches Citoyennes s'articule autour des valeurs de solidarités, de proximité et de soin.

Depuis février 2023 et jusqu'en décembre 2025, les 30 000 m² des bâtiments Victoria et Saint-Martin sont investis par des artistes, artisans, associations et structures de l'Économie Sociale et Solidaire issus de toute l'Île-de-France. L'objectif principal est de permettre à des structures franciliennes, n'ayant pas les ressources du marché de l'immobilier classique, d'accéder à des espaces de travail au centre de Paris à un prix abordable.

Près de 450 structures travaillent sur place et participent à la vie quotidienne du lieu à travers des collaborations et une programmation événementielle en interne qui se décline en externe pour les espaces accessibles au public. Tous les jours Les Arches Citoyennes s'animent et se métamorphosent aux grés de multiples propositions, activités, installations, rencontres et événements et autour d'une programmation ouverte à toutes, plurielle et conviviale.

Plateau Urbain est une coopérative qui transforme des bâtiments vacants en espaces de travail abordables et, quand c'est possible, y intègre des solutions d'hébergement d'urgence. Ces lieux à vocation sociale sont destinés en priorité aux acteurs et actrices du milieu culturel, associatif et de l'Économie Sociale et Solidaire. Ces projets prennent place pour la plupart en Île-de-France, ainsi qu'à Lyon et à Bordeaux. La coopérative mène également des activités de conseil et d'accompagnement partout en France.

Hal tes Humani tai res

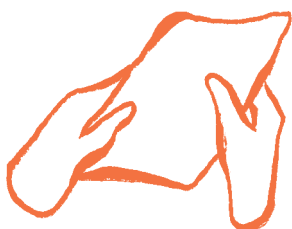


Les Haltes Humanitaires sont des centres d'accueil ouverts en journée pour personnes exilées en situation de précarité. Gérée par la Fondation de l'Armée du Salut, la Halte Humanitaire a été créée le 28 mai 2019 à la porte de la Chapelle, afin de répondre aux besoins de bases des quelques 3000 personnes installées en campements. En 2020, la Halte Humanitaire a déménagé dans l'Ancienne Mairie du 1er arrondissement proche de la rue de Rivoli, prenant ainsi le nom de Halte Humanitaire Rivoli. Pour répondre aux besoins des jeunes en recours de minorité en situation de rue, une seconde Halte Humanitaire a ouvert ses portes boulevard Diderot le 2 juillet 2024.

Aujourd'hui, ces deux structures accueillent :

- à La Halte Humanitaire Rivoli, située au 2 rue Perrault, 75001, Paris ; accueil quotidien d'environ 200 personnes ; hommes isolés exilés & jeunes en recours de minorité.
- à La Halte Humanitaire Diderot, située au 164 boulevard Diderot, 75012 ; accueil quotidien d'environ 150 jeunes en recours de minorité.

Ces Haltes sont des lieux de répit et de repos pour les personnes accueillies. Elles peuvent accéder à des douches et sanitaires, des salles de repos, des boissons chaudes, la possibilité de charger son téléphone. Ce sont également des espaces de convergence inter-associative. Chaque jour, des associations partenaires et des bénévoles se mobilisent pour assurer des permanences médicales, sociales, psychologiques, juridiques, ainsi que des cours de français et des activités socio-culturelles.



Les Haltes Humanitaires sont des dispositifs qui ne se limitent pas à une réponse d'urgence aux besoins fondamentaux du public. Les équipes ont à cœur d'en faire des lieux créateurs de lien social au sein desquels la dimension culturelle occupe une place importante. Les activités menées par les équipes du lieu et par des partenaires extérieurs sont essentielles pour le public accueilli. Ce sont des temps de respiration qui rompent avec les combats administratifs qui s'inscrivent souvent dans un temps très long. Elles permettent aux personnes accueillies d'exprimer leur créativité, de se défouler, de se concentrer, d'apprendre, d'être valorisées et de créer du lien le temps d'un atelier.

Chantier d'insertion

Au sein de la Halte Humanitaire Rivoli, le chantier d'insertion est également au cœur du projet associatif. En effet, la moitié de l'équipe est composée de salariés pairs en chantier d'insertion. Il s'agit ici d'une agente d'accueil ainsi que l'intégralité de l'équipe mobile des médiateur·e·s. Ces salariés ont également connu un parcours d'exil et viennent renforcer l'accompagnement des personnes accueillies et l'aller-vers par le principe de pair-aidance. Les médiateur·e·s jouent un rôle central dans la vie culturelle des Haltes, en accompagnant et en participant avec les groupes aux visites et ateliers, notamment aux Arches Citoyennes.

Les publics accueillis par les Haltes Humanitaires



La Halte Humanitaire Rivoli est un centre d'accueil ouvert en journée pour les personnes exilées en situation de précarité. Les personnes accueillies sont principalement des hommes isolés et des jeunes en recours de minorités. Plus de 30 nationalités sont représentées à la halte, les personnes concernées sont principalement originaires d'Afghanistan, de Guinée, du Mali et d'Afrique de l'Est. En 2024, la Halte Humanitaire Diderot a été créée pour accueillir les jeunes en recours de minorité. Ce sont des jeunes dont la minorité n'a pas été reconnue par l'Etat à l'occasion de leur évaluation lors de leur arrivée sur le territoire français. Ils déposent alors un recours devant le Juge pour enfants afin d'être pris en charge par les services de l'Aide Sociale à l'Enfance. Le temps d'attente de leur audience varie entre 4 mois et un an à Paris. Durant cette période de recours, ils ne bénéficient d'aucune prise en charge et sont en situation de rue.

Le cycle d'ateliers Les Arches x Les Haltes Humanitaires

Le partenariat entre les Haltes Humanitaires et Les Arches Citoyennes existe depuis 2023. Sous l'impulsion des équipes de Plateau Urbain et du pôle socio-culturel des Haltes Humanitaires, de nombreux·es artistes occupant·es des Arches Citoyennes ont proposé des ateliers d'initiation à leur pratique artistique aux publics des Haltes Humanitaires. Plusieurs ateliers sont ainsi organisés chaque mois à destination des publics, en collaboration avec des artistes en résidence aux Arches.

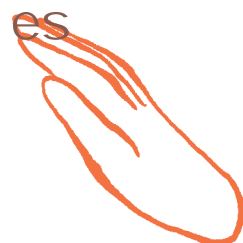
Ces ateliers - de créations plastiques principalement - sont animés par des artistes occupant^{es} des Arches, qui transmettent leur pratique et savoir-faire aux groupes accueillis. Les séances, d'environ 2h, sont l'occasion de découvrir une pratique artistique ou artisanale (sculpture, peinture, maroquinerie, céramique, etc.) ou de développer des compétences sociales et pratiques (CV, écriture, vélo, etc.). La richesse de ce cycle a permis aux publics de découvrir et de s'initier à des pratiques très diverses. Ces ateliers leur rendent accessibles des disciplines et techniques artistiques qui leur étaient jusqu'alors inconnues, comme le métal repoussé, le papier marbré, ou encore les marionnettes. Ces temps créatifs sont généralement révélateurs des centres d'intérêts et affinités artistiques de chaque participant^{es} des Haltes, permettant d'exprimer les personnalités propres à chacun^{es}.

Des publics des deux Haltes Humanitaires sont accompagnés à chaque atelier par des salarié^{es}, volontaires en service civique, ou bénévoles des Haltes. Les ateliers deviennent alors des temps de rencontre et d'échange entre les jeunes accueillis par la Halte Humanitaire Diderot, les publics de la Halte Humanitaire Rivoli, les équipes des deux structures et les artistes.

Les différents ateliers



- Atelier CV et séance photo avec Marie-Charlotte Loreille
- Ateliers céramique avec Olena Voitenko et Ana Bravo
- Atelier paysages multiples avec Gaëlle Doret
- Atelier aquarelle avec Carolina Moyano
- Ateliers avec Novella Bonelli Bassano, Les Anges du Boulevard - La pierre du Jour : papier marbré, papier mâché, métal repoussé, création de masques
- Atelier animation de marionnettes avec Valentina Valentini, Les Abougazelles Cent Têtes
- Atelier création maroquinerie avec Merry Lame, TYMSLA
- Atelier d'écriture avec Pierre Koestel
- Atelier Interview et Rap avec Raplume
- Atelier couture avec Joachim Meuleau
- Atelier Vélo avec Cycl'avenir



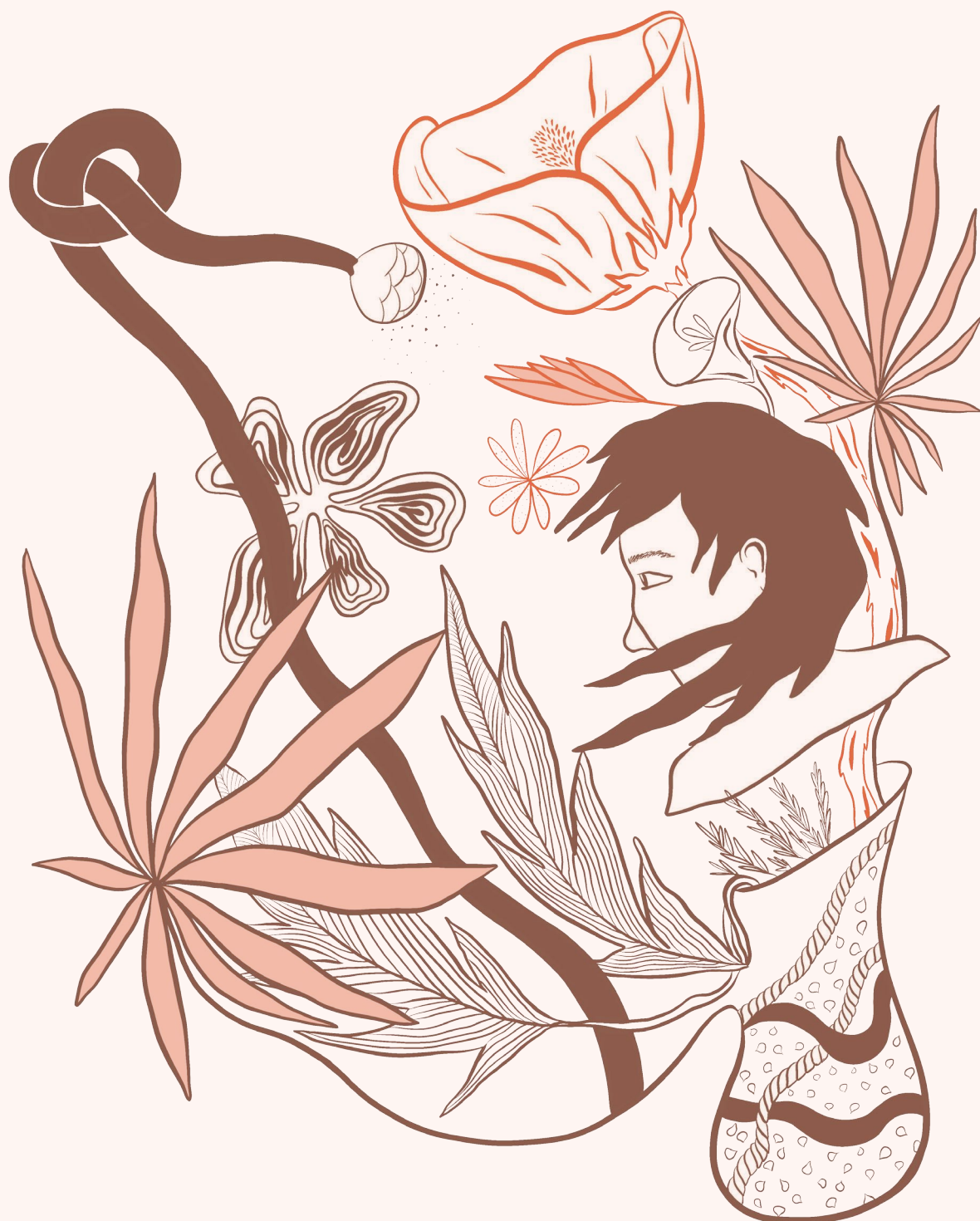




"J'ai beaucoup aimé la visite de l'atelier de Laurence. C'était magique avec toutes ses fleurs. C'est apaisant. Il faut être très précis pour arriver à faire ça. Ça me rappelle les fleurs de mon village, même si elles sont beaucoup plus grosses et ne fleurissent pas toute l'année à cause du soleil. Avec mon papa, on les regardait.

J'aimerais bien revenir, pour faire un atelier où on apprend à faire les fleurs ou pour revoir l'atelier."

—Baba





Ont contribué à faire vivre ce projet :

Ana Bravo
Andrea Ibad
Anne Girard
Bénédicte Maraval
Carolina Moyano, Maison Banane
Clara-Lucia Sintas
Emma Tronchon
École EFET
Gaëlle Doret
Hannah Holive, Joshua Meguira et Logan Catorc, Raplume
Helena Tellio
Honorine Bonnet
Joachim Meuleau, Aïdama
Jules Guélin
Les équipes des Haltes Humanitaires Rivoli & Diderot
Louise Dubourg
Louise Bothé
Lucile Canonge
Manon Blériot
Marie-Charlotte Loreille
Maryline Robalo, Cyclavenir
Merry Lame, TYMSLA
Micha Tauber
Novella Bonelli Bassano, Les Anges du Boulevard / La Pierre du jour
Olena Voitenko
Pierre Koestel
Rebecca Colardelle
Shaona Cormon
Valentina Valentini, Les Abougazelles Cent Têtes

Textes:

Anne Girard et Helena Tellio, Rebecca Colardelle, Lucile Canonge

Relecture: Louise Bothé

Illustrations et graphisme:

Samandal

Typographies:

Sligoi I, une police d'Ariel Martín Pérez
Amimie, conçue par Bye Bye Binary (sous conditions CUTE)

<http://typotheque.genderfluid.space>

Imprimé en mai 2025 par:

Studio Chlotour

